



Red de
Laboratorios
Transfronterizos de
Cooperación

RÈGLEMENT LTC Sarea 2024

RÉSEAU DE LABORATOIRES TRANSFRONTALIERS DE COOPÉRATION « LTC Sarea »

Opportunité et motivation pour le soutien de LTC Sarea

Les premiers LTC ont achevé en 2021 la période de soutien de 4 ans accordée par les universités du Pays basque (UPV-EHU) et de Bordeaux (UBx) en ayant démontré de grands progrès en matière d'excellence scientifique et de potentiel d'internationalisation. Le soutien des universités a été fondamental car ce pari initial a permis d'avoir aujourd'hui un réseau de 5 laboratoires déjà consolidés. Un réseau limité à une durée de 4 ans et particulièrement destiné à renforcer les liens de collaboration dans le cadre de chaque LTC du périmètre euro-régional Euskadi-Nouvelle-Aquitaine.

Le soutien apporté par le vice-ministère des Universités et de la Recherche du département de l'Éducation du Gouvernement Basque a permis de lancer le programme LTC Sarea au cours de l'année 2021. Pour les laboratoires déjà existants, cette année a servi de transition vers une cohésion en réseau avec les autres LTC. Le nouveau programme a permis au grand projet commun initié grâce à la promotion du label LTC d'atteindre une dimension et un positionnement sur le plan international qui transcende le contexte transfrontalier (Euskadi-Nouvelle-Aquitaine). LTC Sarea offre une occasion unique d'accroître le nombre d'équipes de recherche aux profils variés et complémentaires les unes avec les autres. Ceci grâce à la possibilité d'incorporer des propositions de travail avec des étudiants de premier cycle et de troisième cycle, des pré-doctorants de premier niveau et, surtout, des post-doctorants capables de compléter et de diversifier les lignes de recherche. L'objectif est double : d'une part, favoriser dans les années à venir un décollage international exponentiel des LTC, tant en nombre qu'en gamme. D'autre part, générer des opportunités pour les étudiants et les chercheurs qui souhaitent effectuer des séjours de mobilité en rotation dans différents groupes et laboratoires.

Par ailleurs, LTC Sarea poursuit l'ancrage de ces laboratoires transfrontaliers de coopération dans le contexte régional d'Euskadi et de Nouvelle-Aquitaine, en déployant des initiatives visant à établir des liens avec l'industrie et à diffuser leurs résultats auprès du public.

Objectifs dans le cadre de LTC Sarea

Il existe encore un vaste domaine avec lequel connecter et avoir un impact plus important sur le territoire, en soutenant de nouvelles initiatives destinées à atteindre une série d'objectifs plus spécifiques :

- LTC Sarea aspire à favoriser un réseau structuré et coordonné de LTC en créant un cadre stable pour mener à bien des projets de recherche dans le cadre de l'euro-région NA-E-N.
- LTC Sarea vise à maximiser l'impact des LTC dans la RIS3 des régions membres. Pour cela, une série d'actions visant à maximiser la connexion avec le territoire va être lancée.
- La LTC Sarea constitue une étape vers la structuration d'une communauté transnationale durable de chercheurs, dans laquelle sont encouragés des environnements internationaux de collaboration par l'intermédiaire des LTC.

L'objectif n'est pas seulement de collaborer avec davantage de groupes de recherche internationaux, mais aussi de consolider les relations qui se nouent pour tisser des liens de qualité pérennes et qui permettront de construire des projets communs sur le long terme. En ce sens, deux grands domaines d'action peuvent être distingués :

- Les universités et organismes associés à l'alliance ENLIGHT, qui sont pour LTC Sarea une série de partenaires privilégiés et avec lesquels elle a déjà commencé à agir dans un cadre institutionnel stable et digne de confiance.
- D'autres universités et centres de recherche et d'innovation stratégiques pour le réseau.

Nouveauté pour 2024, le programme LTC Sarea comprend de nouveaux axes de travail appelés LTC SAREA INNOVA, centrés sur de nouveaux défis auxquels une partie des financements sera affectée:

- Attirer les talents de la recherche le plus tôt possible (étudiants de licence, master et doctorat).
- Mesure et gestion de l'impact généré par les LTC et incubateurs LTC.
- Encourager l'entrepreneuriat scientifique et technologique ainsi que le transfert de connaissances.
- Améliorer l'équilibre entre les générations et les sexes dans les équipes et en particulier aux postes de direction des projets et des initiatives menés dans le cadre de chaque LTC et incubateur LTC.

Carte de l'alliance ENLIGHT, qui regroupe neuf universités européennes.

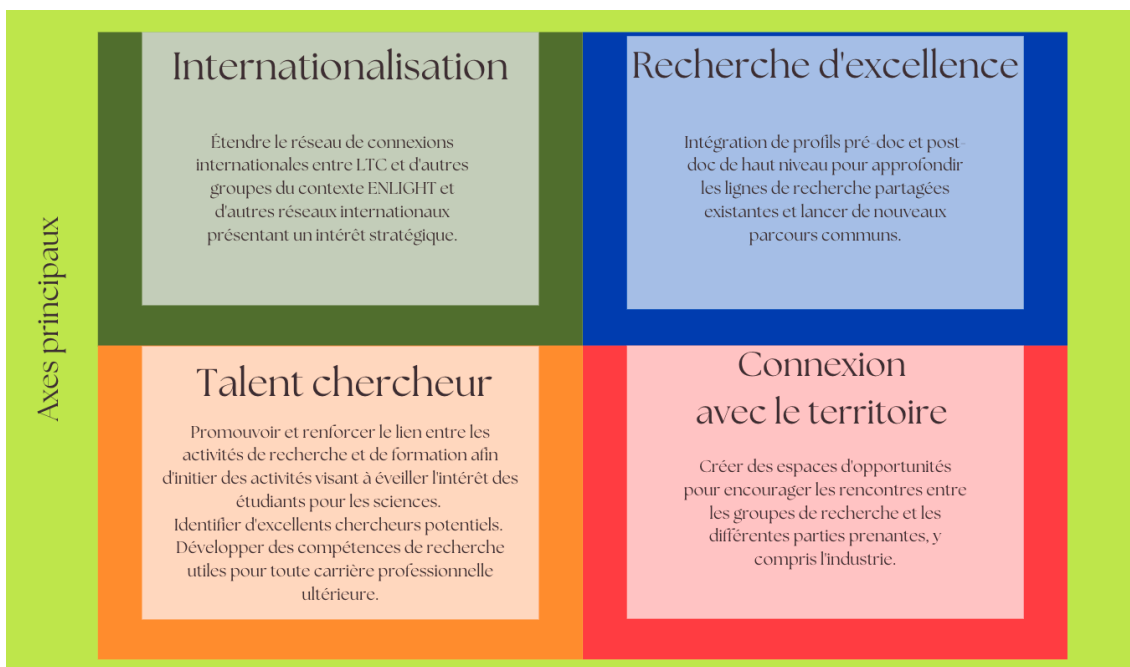


Pour atteindre ces objectifs, il est nécessaire de construire de nouvelles voies qui permettent de générer des opportunités d'apprentissage, de recherche et de transfert. Ces opportunités généreront des résultats à moyen et à long terme grâce à différentes lignes d'action, par exemple :

- LTC Sarea est construit sur la base de laboratoires sans murs, qui continueront à bénéficier de la flexibilité et de l'ouverture nécessaires pour que les talents de la recherche puissent circuler librement. C'est pourquoi nous travaillerons sur des formules pour la mobilité des chercheurs qui effectuent de longs séjours de recherche (2 ou 3 mois) en exploitant des équipements et autres ressources partagées.
- Des formules de formation innovantes seront également activées pour encourager la promotion des talents de la recherche dès les premiers stades de l'enseignement supérieur spécialisé (étudiants en master ou même en licence), qui se verront proposer des séjours de mobilité, des cours en laboratoire, des workshops et des cours d'été visant à éveiller leur intérêt pour la recherche et à initier le développement de compétences en la matière.
- Le développement de capacités transversales fondamentales pour la science du futur sera encouragé, sur la base des piliers de l'approche de la science responsable (Responsible Research and Innovation-RRI).

RÉSULTATS ATTENDUS

Le réseau de LTC (LTC Sarea) promouvra des activités autour de quatre axes d'action principaux et quatre sous-axes qui facilitent la réalisation des objectifs décrits ci-dessus :



BUDGET

Le budget prévisionnel du réseau LTC cette année 2024 soutiendra principalement les actions visant à consolider le positionnement international du réseau LTC, à élargir le champ des connexions internationales, à approfondir l'ancrage sur le territoire et à lancer les actions LTC SAREA INNOVA.

À cette fin, Euskampus Fundazioa canalisera le budget vers les LTC existants et futurs, en évaluant les propositions soumises en fonction des modèles suivants :

- [Modèle LTC Sarea pour LTC déjà existant](#)
- [Modèle Incubateur-LTC](#), destiné aux groupes de recherche ayant un programme de recherche commun et souhaitant soumettre un projet de LTC à l'avenir.

Bénéficiaires

Les bénéficiaires seront les entités auxquelles appartiennent les groupes et les chercheurs affiliés au LTC ou, le cas échéant, au projet de conversion en LTC (LTC Incubator).

L'aide [Incubateur-LTC](#) ne pourra être demandée que deux fois.